

# AFRIKA EXKLUSIV

Z. B. 19-TÄGIGE GRUPPENREISE DURCH SÜDAFRIKA, SIMBABWE UND BOTSWANA

**DAUER**  
19 Tage

**TEILNEHMER**  
Gruppenreise zu Ihrem Wunschtermin ab 10 Personen



Auf dieser exklusiven Reise erleben Sie die fantastischen **Welten Südafrikas, Simbabwe und Botswanas** in all ihren Facetten. Ausgehend von der multikulturellen Metropole **Kapstadt** erleben Sie Höhepunkte wie das Kap der Guten Hoffnung oder den Tafelberg. Bei einer **Zugfahrt im luxuriösen Rovos Rail** erleben Sie den Süden Afrikas entspannt per Bahn, bevor Sie im **Krüger-Nationalpark** in die wundervolle Tierwelt Afrikas eintauchen. An den **Viktoriafällen** erwarten Sie spektakuläre Naturschauspiele und die malerische Landschaft des Sambesi-Flusses. Zum krönenden Abschluss Ihrer Reise erwarten Sie vielfältige Safaris im berühmten **Chobe-Nationalpark**. Exklusive Lodges und Hotels runden Ihre Reise ab.



**Ihr Ansprechpartner: Nadine Jungblut berät Sie gerne.**  
KIWI TOURS GmbH, Kapuzinerstraße 7a, 80337 München  
Hotline: +49-89-74 66 25-38



# REISEVERLAUF

## 1. Tag: Flug nach Südafrika

Ihre luxuriöse Reise nach Afrika beginnt mit einem Flug von Frankfurt nach Kapstadt. Lehnen Sie sich zurück und stimmen Sie sich auf die kommenden Reisetage ein.

## 2. Tag: Ankunft in Kapstadt

Nach der Ankunft in Kapstadt werden Sie bereits erwartet und es erfolgt der Transfer zu Ihrem Hotel. Der Rest des Tages steht Ihnen frei zur Verfügung. Südafrika ist ein Land voller Kontraste: ursprüngliche Natur und moderne Städte, sowie eine bunte Mischung verschiedener Kulturen, Religionen, Traditionen und Sprachen machen dieses Land so faszinierend. Gerne organisieren wir ein Willkommen-Abendessen (optional, Preise auf Anfrage) in einem schönen Restaurant.



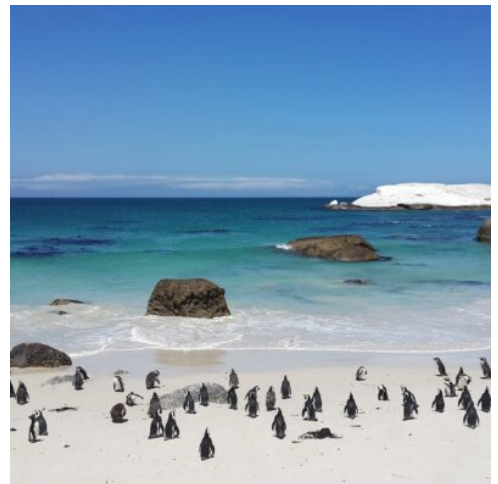
Kapstadt

## 3. Tag: Stadtrundfahrt und Tafelberg

Heute unternehmen Sie eine halbtägige Stadtrundfahrt durch Kapstadt. Die Company Gardens und ein Besuch des Malaienviertels stehen auf Ihrem Programm. Außerdem besuchen Sie das Castle of Good Hope, das zu den ältesten Steingebäuden des Landes zählt. Natürlich darf eine Auffahrt zum Tafelberg bei einem Besuch in Kapstadt nicht fehlen! Mit seinen 1.087 Metern Höhe thront er über der südafrikanischen Hauptstadt und gewährt einen unvergleichlichen Ausblick über den Atlantik und die Dächer Kapstadts. Auch die ehemalige Gefängniskolonie Robben Island, Südafrikas historische Insel vor Kapstadt, kann man von hier aus entdecken. (F)

## 4. Tag: Kapspitze und Pinguine

Am Morgen fahren Sie über eine der spektakulärsten Küstenstraßen der Welt, den Chapman's Peak Drive, zum Kap der Guten Hoffnung. Im dortigen Naturreservat sind viele endemische Pflanzenarten zu finden und mit etwas Glück können Sie verschiedene Antilopenarten und die hier heimischen Chacma-Paviane beobachten. Am Nachmittag geht es weiter zu der bekannten Kolonie von Brillenpinguinen am Boulder's Beach. Der wunderschöne Strandabschnitt ist eine perfekte Kulisse für dieses Naturerlebnis. (F)



Boulder's Beach

## 5. Tag: Reise mit dem luxuriösesten Zug Afrikas

Gegen Mittag erfolgt der Transfer zum Bahnhof, wo Ihr luxuriöser Zug bereits auf Sie wartet. Jede Suite bietet Platz für zwei Personen und ist mit zwei Einzelbetten oder einem Doppelbett ausgestattet. Gegen 16 Uhr verlassen Sie den Bahnhof von Kapstadt und reisen in das Landesinnere nach Worcester. Genießen Sie den Ausblick auf die wundervolle Natur aus grünen Bergen und fruchtbaren Weinhängen. Am Abend kommen Sie bei einem stilvollen Dinner in den Genuss der exklusiven Küche des Rovos Rail, bevor Sie den Tag ausklingen lassen und sich für die Nacht in Ihre Suite zurückziehen. (F A)

## 6. Tag: Matjesfontein

Am Morgen erreichen Sie Matjesfontein. Erkunden Sie den charmanten Ort, der mit seinen prächtigen historischen Gebäuden den Charme längst vergangener Zeiten versprüht. Besonders interessant ist das Museum mit seiner Sammlung an historischen Autos und Eisenbahnwaggons. Sie fahren weiter durch die Karoo-Halbwüste, die einst ein riesiges Binnenmeer war. Über Jahrtausende wurde vulkanisches Material zermahlen und hat sich als Schlamm auf dem Meeresboden abgesetzt. Genießen Sie noch einmal das Abendessen an Bord. (F M A)



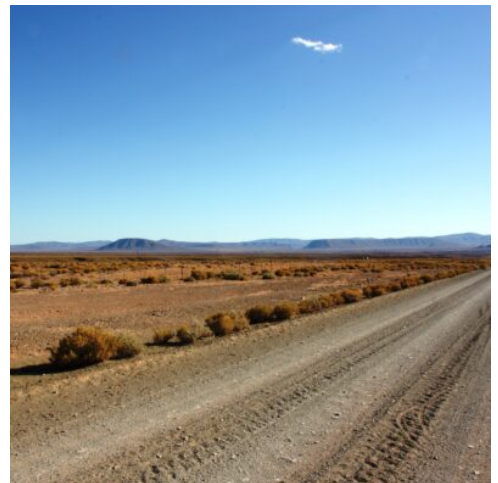
Weinberge

## 7. Tag: Die Diamantenstadt Kimberley

Der Vormittag wartet mit wundervollen Panoramen auf, die einen tiefen Einblick in die facettenreiche Natur Südafrikas gewähren. Am Nachmittag erreicht der Zug Kimberley. Bestaunen Sie das riesige Loch „The Big Hole“, ein Tagebaurestloch der ehemaligen Kimberley Mine mit einem Durchmesser von fast 500 m und einer Tiefe von über 800 m. Hier wurden bis 1914 etwa 2.700 kg Diamanten gefördert. Im Minen- und Diamantenmuseum können Sie eine beeindruckende Diamantensammlung bestaunen und erhalten einen Einblick in die Verarbeitung des Steins. (F M A)

## 8. Tag: Pretoria

Am Vormittag erreichen Sie den Rovos Rail-Bahnhof in der südafrikanischen Hauptstadt Pretoria. Nach der Ankunft begeben Sie sich auf eine orientierende Rundfahrt durch die Stadt, die wegen der Vielzahl violetter Jakaranda-Blüten auch als „Jacaranda-City“ bekannt ist. Pretoria liegt nur 50 Kilometer von Johannesburg entfernt, am Fuße der Magaliesberge. Sie besuchen das Voortrekker-Denkmal, die Union Buildings und das Kruger House-Museum. (F)



Karoo Halbwüste

## 9. Tag: Krüger-Nationalpark

Nach dem Frühstück fliegen Sie weiter in den Krüger-Nationalpark, das größte Wildschutzgebiet Südafrikas. Im Park leben ca. 145 Säugetierarten und 500 Vogelarten. Es handelt sich damit um eines der größten Wildreservate Afrikas. Hier haben Sie gute Chancen alle „Big Five“ zu sehen. Hierzu zählen Elefanten, Spitzmaulnashörner, Büffel, Löwen und Leoparden. Ihre Lodge ist im südlichen Teil vom Krüger-Nationalpark gelegen. (F A)

### 10-11. Tag: Auf Pirsch

Gehen Sie in den nächsten beiden Tagen auf Pirschfahrt. Am frühen Morgen sind die Chancen, die Tiere des Reservats zu entdecken, besonders gut. Das Mittagessen wird in der luxuriösen Unterkunft serviert. Am Nachmittag können Sie erneut auf Safaritour gehen. (F M A)



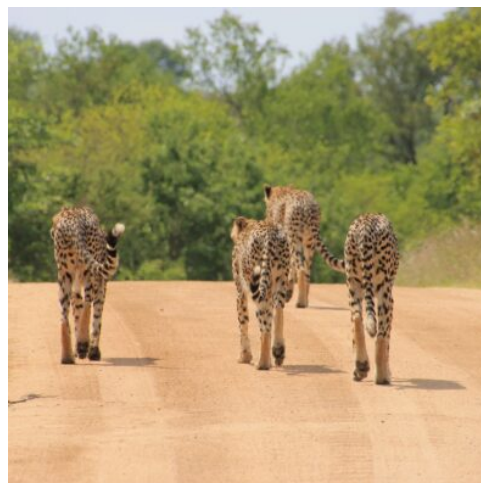
Pretoria

### 12. Tag: Auf nach Simbabwe zu den Viktoriafällen

Ihre Afrika-Reise führt Sie heute weiter nach Simbabwe zu den Viktoriafällen. Ihre Lodge befindet sich unweit der Wasserfälle und bietet einen atemberaubenden Blick über die Batoka- Schlucht, die Sambia und Simbabwe voneinander trennt. (F A)

### 13. Tag: Viktoriafälle

Heute erkunden Sie die legendären Viktoriafälle, eines der sieben Naturwunder der Welt. Die Viktoriafälle sind der breiteste Wasserfall der Erde. Dieser riesige Wasserfall wurde 1851 vom schottischen Missionar David Livingstone entdeckt und nach der britischen Königin Victoria benannt. Mit ca. 1.700 m Breite sind sie etwa doppelt so hoch wie die Niagarafälle. Begeben Sie sich auf einen Spaziergang durch den Regenwald, der die Fälle umgibt. (F M A)



Kruger-Nationalpark

### 14. Tag: Bootsfahrt auf dem Sambesi

Am Nachmittag genießen Sie den Sonnenuntergang bei einer Bootsfahrt auf dem Sambesi-Fluss. Dieser ist mit über 2.700 km Länge die wichtigste Lebensader des südlichen Afrikas. Er entspringt im Hochland von Sambia, im Mitumba-Gebirge, und wird auf seiner langen Reise zu einem gewaltigen Strom. Sie haben die einmalige Gelegenheit, die unberührte Tierwelt vom Boot aus zu beobachten. Mit etwas Glück können Sie Flusspferde, Krokodile und Elefanten entdecken. (F M A)

### 15-17. Tag: Chobe River

Nach dem Frühstück erfolgt der Transfer nach Botswana. Das Land gilt als Heimat unberührter Natur und einmaliger Wildnis. Übernachten Sie in einer der luxuriösesten Lodges Botswanas direkt am Chobe-Nationalpark. Gehen Sie in den nächsten Tagen auf Pirschfahrt oder unternehmen Sie eine Bootsfahrt auf dem Chobe-Fluss, um die spektakuläre Tierwelt vom Wasser aus zu beobachten. (F M A)



Victoria Falls

### 18. Tag: Abreise & Abschied von Afrika

Heute geht Ihr Abenteuer in Afrika zu Ende. Rückflug von Kasane über Johannesburg. (F)

### 19. Tag: Ankunft in Deutschland

Ende der Reise.



Chobe-Nationalpark

**Änderungen vorbehalten.**

# TERMINE & PREISE DER AFRIKAREISE

## Maßgeschneiderte Gruppenreise zu Ihrem Wunschtermin

Wir organisieren diese Reise individuell und maßgeschneidert in Ihrem gewünschten Reisezeitraum.

Diese Reise ist täglich durchführbar.

### INFORMATIONEN ZU TERMINEN & PREISEN

Preis pro Person im Doppelzimmer **bei 20 Reisenden ab 14.950 €**

inkl. Freiplatz im halben Doppelzimmer

### IM REISEPREIS ENTHALTENE LEISTUNGEN

- Flüge ab/bis Deutschland in der Economy Class inkl. Steuern und Gebühren
- Flug Johannesburg nach Krüger-Nationalpark in der Economy Class inkl. Steuern und Gebühren
- Flug Krüger-Nationalpark zu den Viktoriafällen in der Economy Class inkl. Steuern und Gebühren
- Flug Kasane nach Johannesburg in der Economy Class inkl. Steuern und Gebühren
- 13 Übernachtungen in 5\*-Hotels und luxuriösen 5\*-Lodges
- 3 Übernachtungen im Rovos Rail
- Mahlzeiten gemäß Reiseverlauf (F=Frühstück, M=Mittagessen, A=Abendessen)
- Transfers im privaten, klimatisierten Fahrzeug mit Fahrer (englischsprachig)
- Ausflüge mit privater, lokaler, englischsprachiger Reiseleitung
- Ausflüge während der Zugfahrt mit englischsprachiger Reiseleitung durch Rovos Rail
- Wildbeobachtungsfahrten mit lokalem, englischsprachigem Ranger
- Ausflüge von den Lodges mit lokalen, englischsprachigen Rangern
- Besichtigungen inkl. aller Eintrittsgelder lt. Programm
- Reiseliteratur
- Freiplatz im ½ Doppelzimmer für den Gruppenleiter

### SONSTIGE PREISE (PRO PERSON)

Einzelzimmerzuschlag	ab 5.500 €
Flüge in der Premium Economy oder Business Class	auf Anfrage