

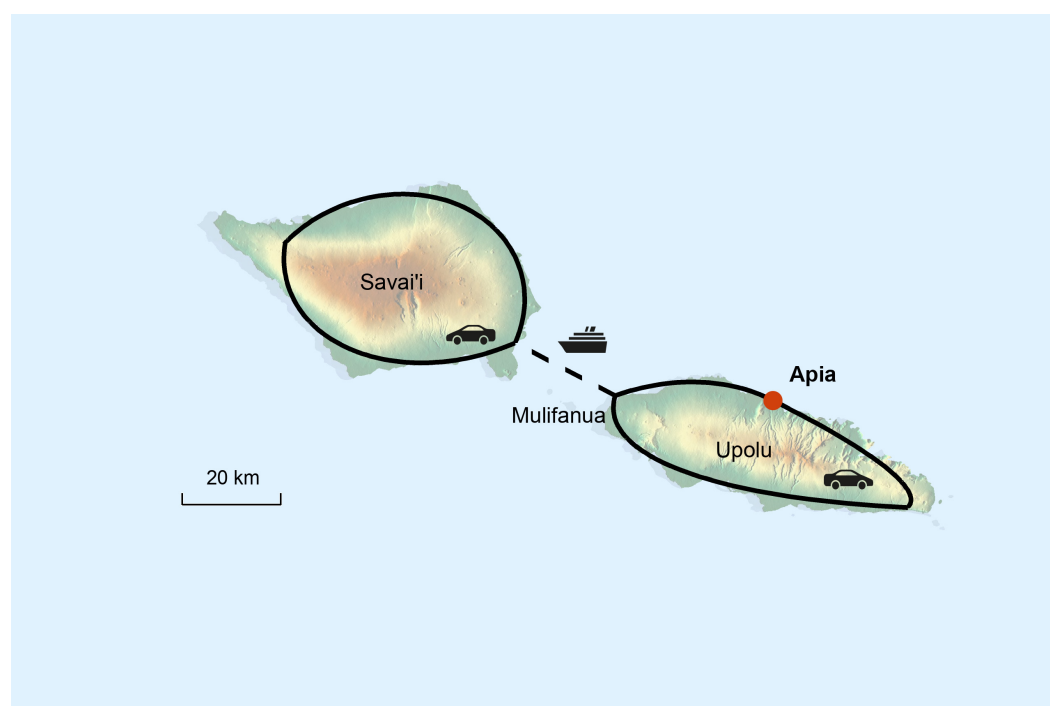
# SAMOA "MAGISCHE MOMENTE" TERMINE 2025/2026/2027

## DAUER

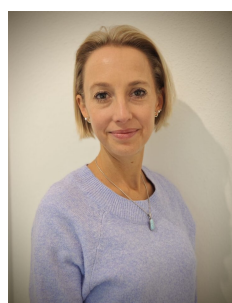
8 Tage

## TEILNEHMER

Privatreise zu Ihrem Wunschtermin



**Samoa**, im Südpazifik gelegen, bietet eine einzigartige Kombination aus unberührter Natur und reicher Kultur. Die Inseln Upolu und Savai'i laden zu unvergesslichen Erlebnissen ein. Gehen Sie auf eigene Faust auf Entdeckungstour von Samoas atemberaubender Natur, ihrer herzlichen Gastfreundschaft und spannender Kultur. **Upolu** ist das kulturelle Zentrum Samoas. Die Hauptstadt Apia bietet lebhaft Märkte und historische Sehenswürdigkeiten wie das Robert Louis-Stevenson-Museum. Die Strände, darunter Lalomanu und der To-Sua Ocean Trench, sind ideal zum Entspannen oder Schnorcheln im klaren Wasser. **Savai'i** überzeugt mit wildromantischen Landschaften. Entdecken Sie Lavafelder, versteckte Wasserfälle und ruhige Strände wie in Manase. Die weniger touristisch erschlossene Insel bietet ein authentisches Samoa-Erlebnis.



**Ihr Ansprechpartner: Silke Krüger berät Sie gerne.**

KIWI TOURS GmbH, Kapuzinerstraße 7a, 80337 München

Hotline: +49-89-74 66 25-66



# REISEVERLAUF

## 1. Tag: Willkommen auf Upolu

Nach Ankunft am **Faleolo International Airport (Upolu)** werden Sie von unserem Partner vor Ort mit frischen Blumen empfangen und zu Ihrem Hotel gebracht.

## 2. Tag: Erkundung von Apia und Umgebung

Am Vormittag übernehmen Sie Ihren Mietwagen direkt in Ihrem Hotel, welcher Ihnen für den Rest Ihrer Reise zur Verfügung steht. Begeben Sie sich heute auf Entdeckungstour der Insel Upolu. **Apia** ist die Hauptstadt von Samoa und ein großartiger Ort, um in die Kultur und Geschichte des Landes einzutauchen. Zu den Sehenswürdigkeiten gehören das **Robert Louis Stevenson Museum**, sowie das **Samoa Cultural Village**, in dem Sie mehr über die Traditionen der samoanischen Gemeinschaft erfahren können. Sollten Sie lieber aktiv werden wollen, so empfiehlt sich eine Wanderung zum **Mount Vaea**. Ein malerischer Hügel nahe Apia, der für Wanderer und Naturliebhaber ein tolles Ziel bietet. Von der Spitze hat man einen fantastischen Ausblick auf Apia und das umliegende Meer. Nachdem Sie den ersten Tag sicherlich viel erlebt haben, wartet Ihre nächste Unterkunft an der Südküste der Insel auf Sie. (F)



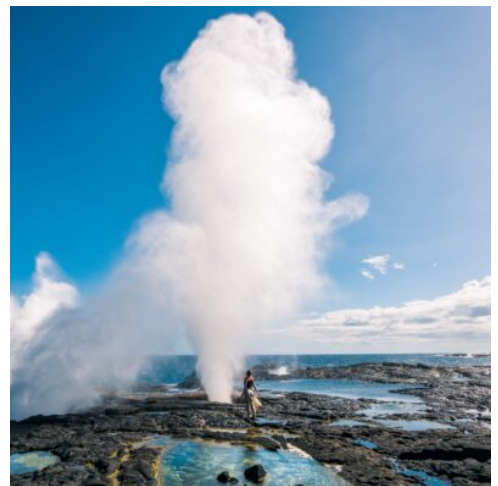
Apia

## 3. Tag: Naturerlebnisse auf Upolu

Upolu hat zahlreiche Highlights zu bieten: Erkunden Sie z.B. einen absolut spektakulären Ort: Die To Sua Ocean Trench. Ein riesiges, tiefes Meeresbecken, das mit kristallklarem Wasser gefüllt und von üppiger Vegetation umgeben ist. Man erreicht das Wasser über eine Treppe, und das Schwimmen dort ist ein unvergessliches Erlebnis. Oder aber Sie besuchen den Afu Aau Waterfall. Ein atemberaubender Wasserfall auf Upolu, der in einen klaren Pool stürzt und eine ruhige, malerische Atmosphäre bietet. Es ist ein weniger touristischer Ort, aber perfekt für Naturfreunde. (F)

## 4. Tag: Überfahrt nach Savai'i

Heute begeben Sie sich zum Fährhafen **Mulifanua**. Der Hafen befindet sich an der Westküste der Insel Upolu und ist der wichtigste Fährhafen, von dem aus die Fähren zur Insel Savai'i ablegen. Dies ist eine komfortable Möglichkeit mitsamt Ihrem Mietwagen von einer Insel auf die andere zu gelangen. Die Überfahrt dauert etwa 1 bis 1,5 Stunden. Nach Ankunft auf Savai'i führt Ihr Weg weiter zu Ihrer Unterkunft, in welcher Sie die nächsten drei Nächte verbringen werden. (F)



Savaii

### 5. Tag: Naturidylle auf Savai'i

Savai'i hat einen sehr traditionellen Charakter und ist weniger touristisch erschlossen als Upolu. Hier kann man ein echtes Gefühl für das samoanische Leben und die Kultur bekommen. Zu den Highlights der Insel zählt zum Beispiel der Lake Lanoto'o. Ein malerischer Kratersee im Landesinneren von Savai'i. Der See ist von üppiger Vegetation umgeben und bietet eine friedliche Atmosphäre, die ideal für Spaziergänge und Naturbeobachtungen ist. Auch Savai'i hat zahlreiche außergewöhnliche Wasserfälle (wie z.B. den Afuia Waterfall oder den Tongitogiga Wasserfall). Genießen Sie den traditionellen Charakter sowie das harmonische Leben, das auf dieser Insel herrscht. (F)

### 6. Tag: Savai'is wilde Küste & lebendige Kultur

Nutzen Sie den heutigen Tag zur Inselerkundung. Besuchen Sie zum Beispiel die Alofaaga Blowholes. Diese beeindruckenden Meeressprühlöcher befinden sich an der Südwestküste von Savai'i. Wenn die Wellen gegen die Felsen schlagen, schießen riesige Wasserfontänen in die Luft. Es ist ein spektakuläres Naturphänomen. Savai'i ist reich an Kultur und Traditionen. In vielen Dörfern kann man traditionelle samoanische Tänze, Musik und Zeremonien erleben. Die Insel ist auch bekannt für ihre traditionellen fale (samoanische Häuser), die noch immer von vielen Einheimischen bewohnt werden. (F)



Samoa

### 7. Tag: Ein letzter Badetag im Paradies

Heute geht es zurück zum Fährhafen um erneut auf die Hauptinsel zu gelangen. Den letzten Tag verbringen Sie nochmals auf Upolu. Vielleicht möchten Sie vor Ihrer Rückreise nochmals etwas die Seele baumeln lassen? Ein Geheimtipp hierfür ist der Lalomanu Beach, einer der schönsten Strände auf Upolu mit feinem weißen Sand und kristallklarem Wasser. Lalomanu ist ideal zum Schwimmen, Schnorcheln und Entspannen unter den Palmen. Der Strand bietet zudem eine beeindruckende Aussicht auf die nahegelegene Insel Nu'utele. (F)

### 8. Tag: Abschied von Samoa

Heute endet Ihre Reise auf Samoa. Sie geben Ihren Mietwagen direkt am Flughafen ab. Mit zahlreichen wunderschönen Erinnerungen im Gepäck wünschen wir Ihnen eine gute Heim- oder Weiterreise. (F)

**Änderungen vorbehalten.**

# TERMINE & PREISE DER SAMOAREISE

## TERMINE

01.01.2025 bis 31.03.2027	Comfort/ Superior	ab 1.455 €
01.01.2025 bis 31.03.2027	Superior	ab 2.185 €

## INFORMATIONEN ZU TERMINEN & PREISEN

Preise pro Person im Doppelzimmer.

### Hotelkategorien:

- Comfort: gute, charmante Mittelklassehotels
- Superior: Hotels der gehobenen Kategorie mit besonderem Flair

## IM REISEPREIS ENTHALTENE LEISTUNGEN

- Willkommenspaket bei Ankunft mit frischen Blumen und einer Flasche Wasser
- Transfer zu Ihrer ersten Unterkunft
- 7-mal Frühstück in den gebuchten Unterkünften auf Upolu und Savai'i
- Mietwagen der Mittelklassekategorie ab Tag 2 – Tag 8 (inkl. Vollkaskoversicherung ohne Selbstbehalt)
- Fährüberfahrt für alle Reisenden sowie für den Mietwagen an Tag 4 und Tag 7

## SONSTIGE PREISE (PRO PERSON)

Einzelzimmerzuschlag in der Kategorie Comfort/ Superior	ab 1.340 €
Einzelzimmerzuschlag in der Kategorie Superior	ab 2.100 €
Flug ab/bis Sydney oder Brisbane (via AKL)	ab 700 €
Flug ab/bis Auckland	ab 500 €
Flug ab/bis Fiji	ab 600 €

## TIPPS UND HINWEISE

Diese Reise eignet sich perfekt als Anschluss an eine Neuseeland- oder Australien Reise oder aber in Kombination mit einem unserer weiteren Südsee-Pakete.

Für ein individuelles Angebot sprechen Sie uns gerne an.